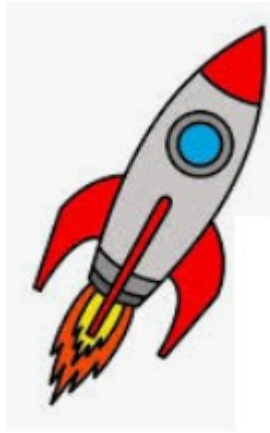


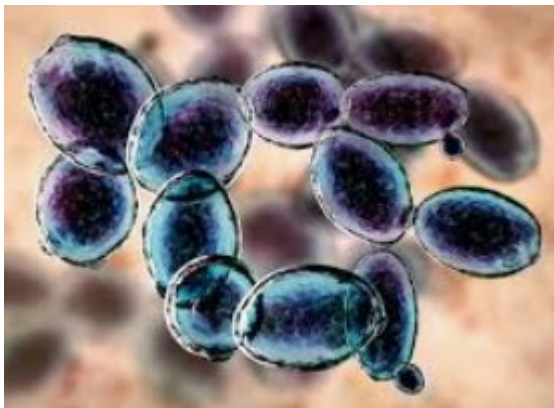
Thème aérospatial
(dominante sciences physiques)



CHAMS



**Thème levures
et fermentation**
(dominante SVT)



**Thème génétique et
maladies nosocomiales**
(dominante SVT)



2h/semaine

**Démarche
scientifique**



Manipulation



Expériences

Petits groupes



Partenariat

**4^{ème} étage dédié aux enseignements de
Biotechnologie**



1 des 4 salles de laboratoire pour les enseignements avec une capacité d'accueil de 16 élèves/laboratoire

1 poste de travail par élève



Souchier

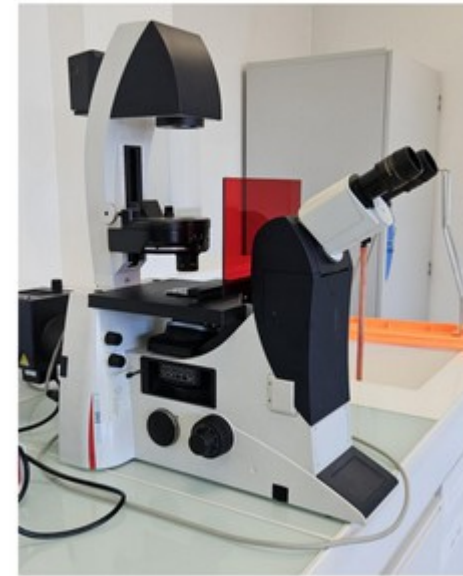
Suivi de croissance
de cultures de levures



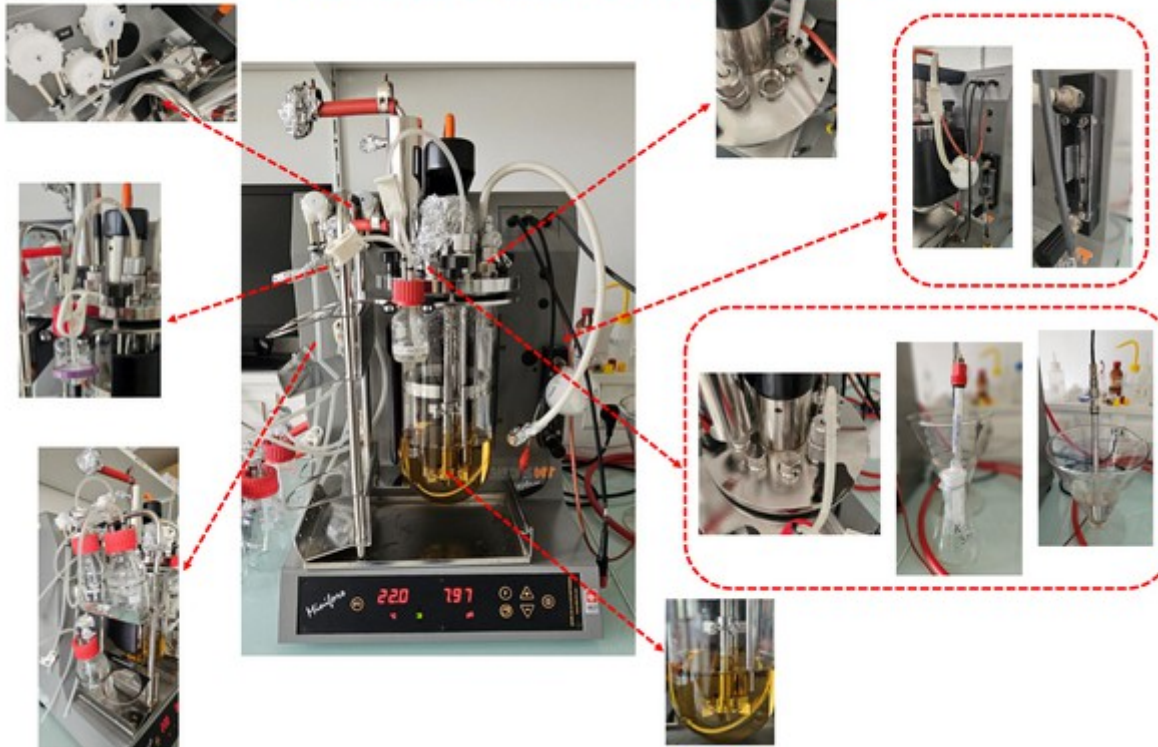
Microscope inversé



Microscope à épifluorescence avec filtres UV



Fermenteur-bioréacteur de Infors HT Minifors





**Conception et
mise en œuvre des
énigmes... !**

